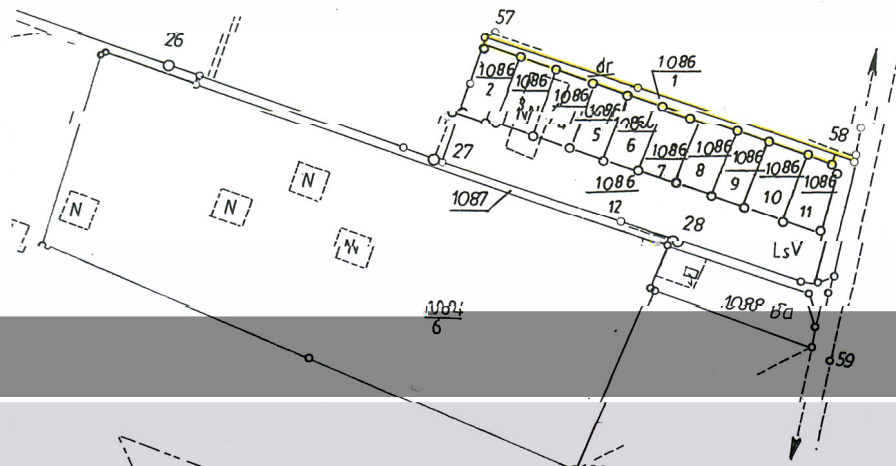


Mapa ewidencji gruntów i budynków

województwo opolskie
 miasto-gmina Libicka
 wieś-obręb Libicka
 położenie k.m. B. dz. 1086/1
 ul.
 Godło mapy zas.
 Skala 1: 5000

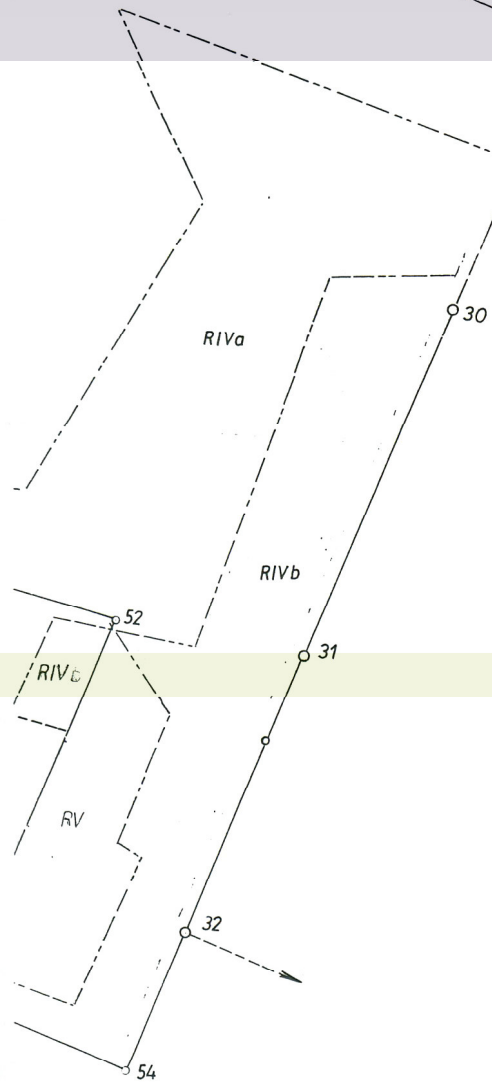


Starosta Strzelecki:
 Powiatowy Ośrodek Dokumentacji Geodezyjnej i Kartograficznej
 w Strzelcach Opolskich.
 Poświadczam zgodność niniejszego dokumentu z oryginałem
 przyjętym do państwowego zasobu geodezyjnego i kartograficz-
 nego. 1983/2008
 (nazwa organu przechowującego oryginał)
 w dniu 16 MAJ 2008
 (miejscowość i data)
SPECIALISTA
Barbara Jabłońska

STAROSTWO POWIATOWE w Strzelcach Opolskich
 POWIATOWY OŚRODEK DOKUMENTACJI GEODEZYJNEJ I KARTOGRAFICZNEJ
 Reprodukowanie, rozpowszechnianie i rozprowadzanie niniejszego
 dokumentu wymaga zezwolenia, o którym mowa w art.18 ustawy
 z dnia 17 maja 1989r.-Prawo geodezyjne i kartograficzne
 (Dz.U.Nr. 30, poz.163, z późn. zmianami).

16 MAJ 2008
 miejscowość i data

Barbara Jabłońska



Arkusz 4

4
 N