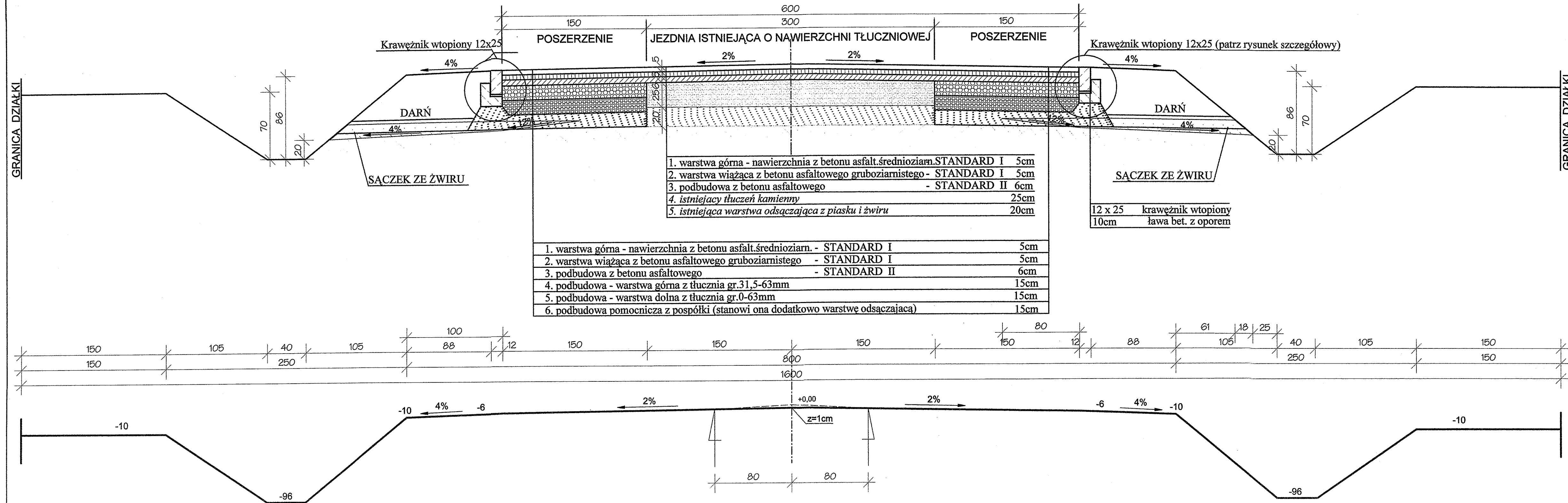


PRZEKRÓJ KONSTRUKCYJNY Nr 1

od km 1+612 do km 2+290 (o dł. 678m)

skala 1:25



mgr inż. Jerzy Kowalczyk
 Uprawniony do proj. i kier. rob. w bud.
 spec. w zakresie komunikacji
 /Dz. Bud. 1998 Nr 7 poz. 24/
 Nr Wzrost. 9-2001/opr 182/71

PROJEKTOWANIE oraz Obsługa Inwestycyjna Budownictwa
 48-300 Nysa, ul.Piastowska 34/8
 Nazwa zadania: Budowa drogi gminnej relacji LEWICE
 - ZUBRZYCE o długości 1278 mb - ETAP II
 od km 1+612 do km 2+890
 Adres: LEWICE - ZUBRZYCE
 Zamawiający: Gmina Branice 48-140, ul.Słowackiego 3
 Inwestor: Gmina Głubczyce 48-100, ul.Niepodległości 14
 Temat: Projekt budowlany i wykonawczy
PRZEKRÓJ KONSTRUKCYJNY Nr 1
 od km 1+612 do km 2+290 (o dł. 678m)
 Projektant branży drogowej: mgr inż. Jerzy Kowalczyk
 Skala 1:25 Data opracowania: styczeń 2010r. | Rys. nr 7