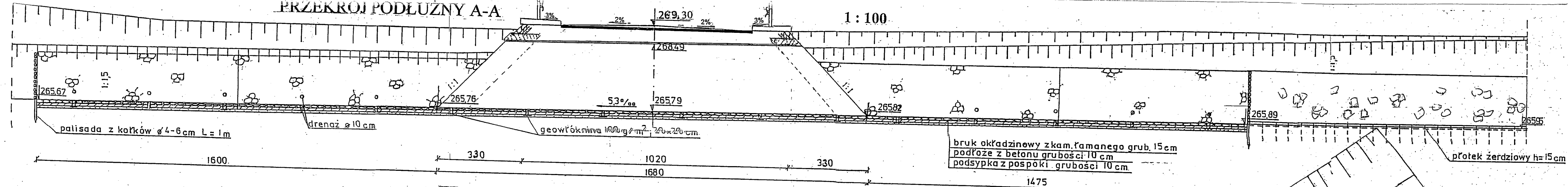
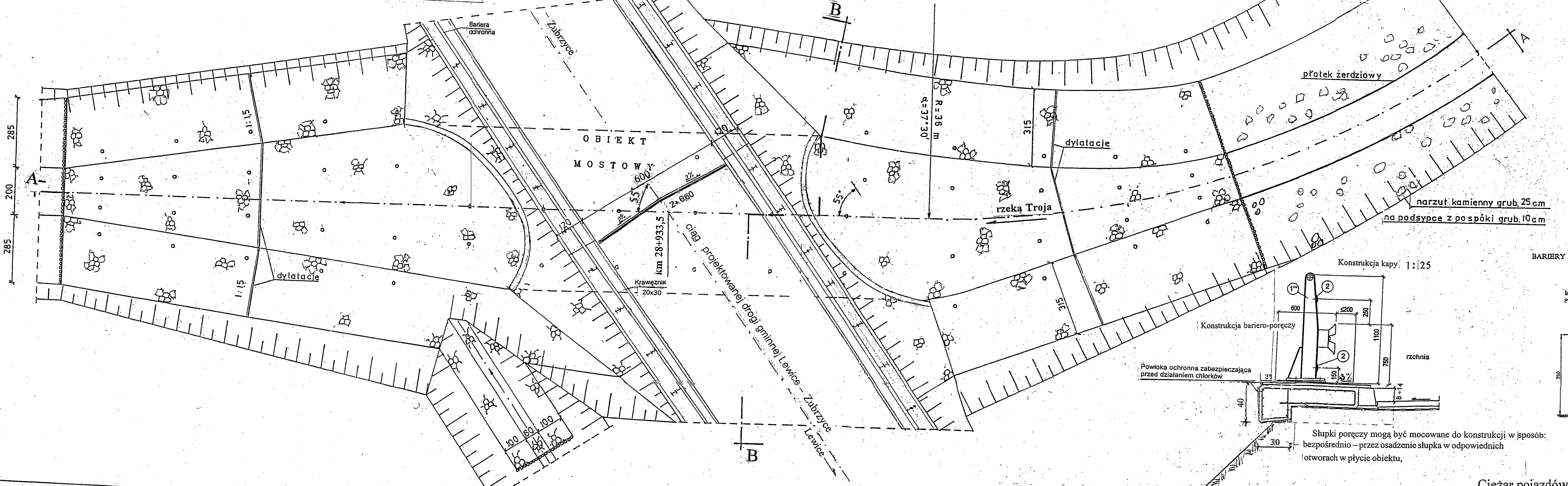


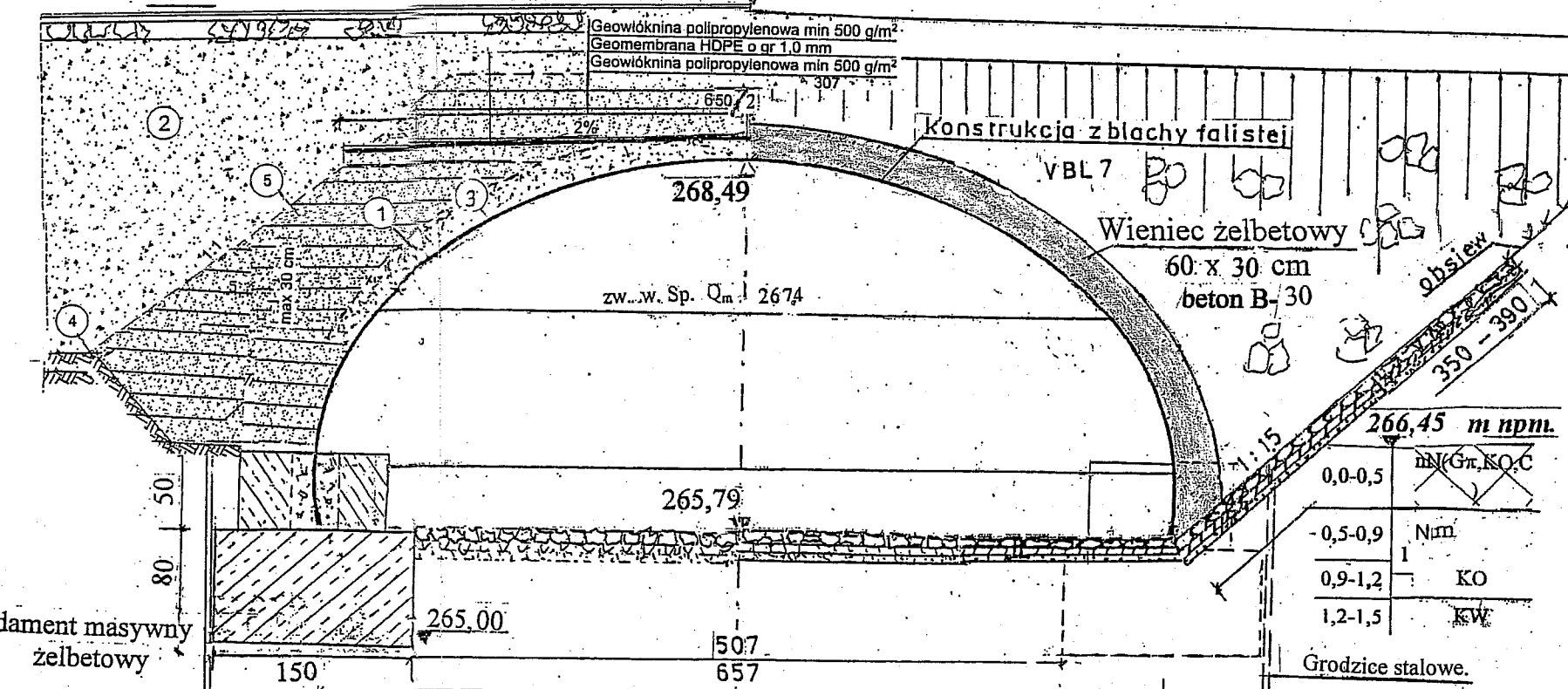
PRZEKROJ PODŁUŻNY A-A



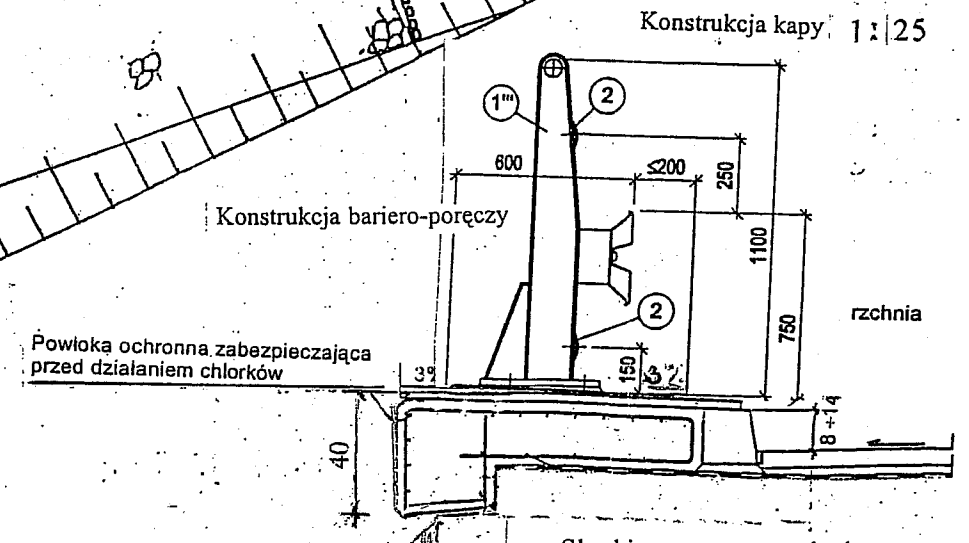
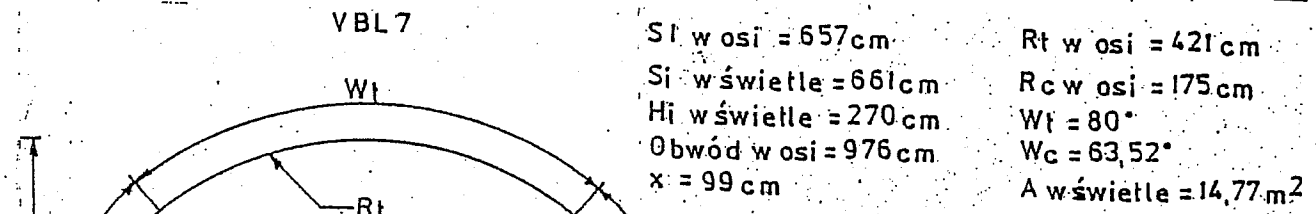
RZUT Z GÓRY



PRZEKROJ POPRZECZNY B-B WIDOK 1:50



- Przykładowy sposób doboru zasypki i podsypki oraz ich zagęszczenie**
- 1 - zasypka zagęszczona do wskaźnika zagęszczenia 0,95 wg standardowej grupy Proctora
 - 2 - grunt zasypowy wg projektu drogowego
 - 3 - konstrukcja z blachy falistej, gr. blachy 7 mm.
 - 4 - poziom istniejącego terenu
 - 5 - zasypka zagęszczona do wskaźnika zagęszczenia 0,98 wg standardowej grupy Proctora.



Obciążenie użytkowe drogowe wg PN-85/S-10030 - klasa B
Ciężar pojazdów dopuszczonych do eksploatacji po obiekcie 400 kN

Zamawiający:	Urząd Gminy w Głubczycach ul. Niepodległości 7	-Nr umowy 2/1/8/2008	Nr rys. 3
Objekt:	Most drogowy przez rz. Troję	Data oprac.	Styczeń 2010
Adres:	Droga gminna Lewice - Zubrzyca Etap II km 2+660		Skala: 1:50
Stadium:	Projekt budowlany		
Temat:	WIDOK OGÓLNY MOSTU		
Projektant:	Inż. Seweryn Kaczmarek	Nr upr. WZDP 10/741/67/66	Podpis
Sprawdzający:	mgr inż. Tomasz Śmiały	OPL/0252/POOM/06 Nr ewid. Izby Bud. OPL/BM/0192/05	Podpis