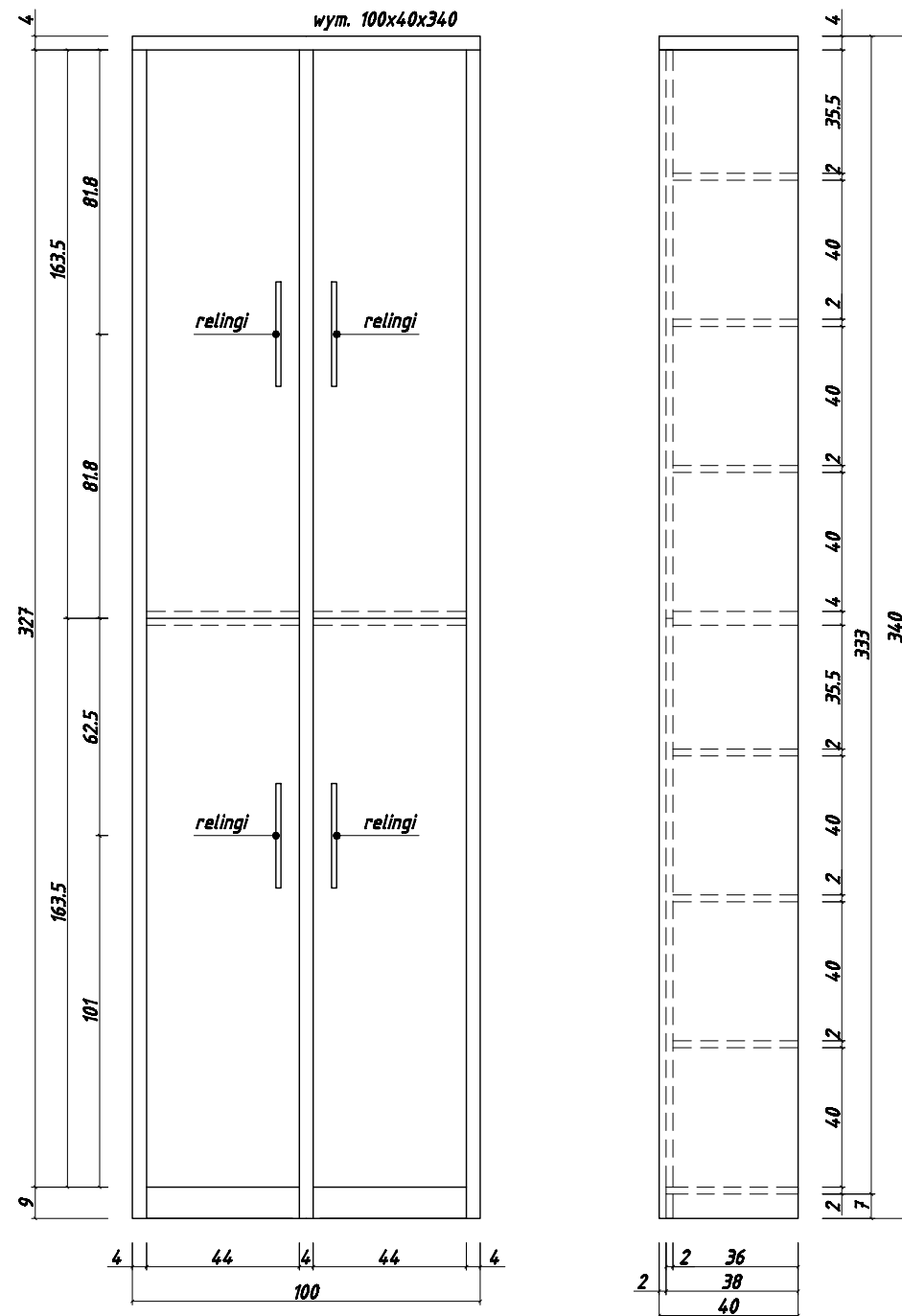
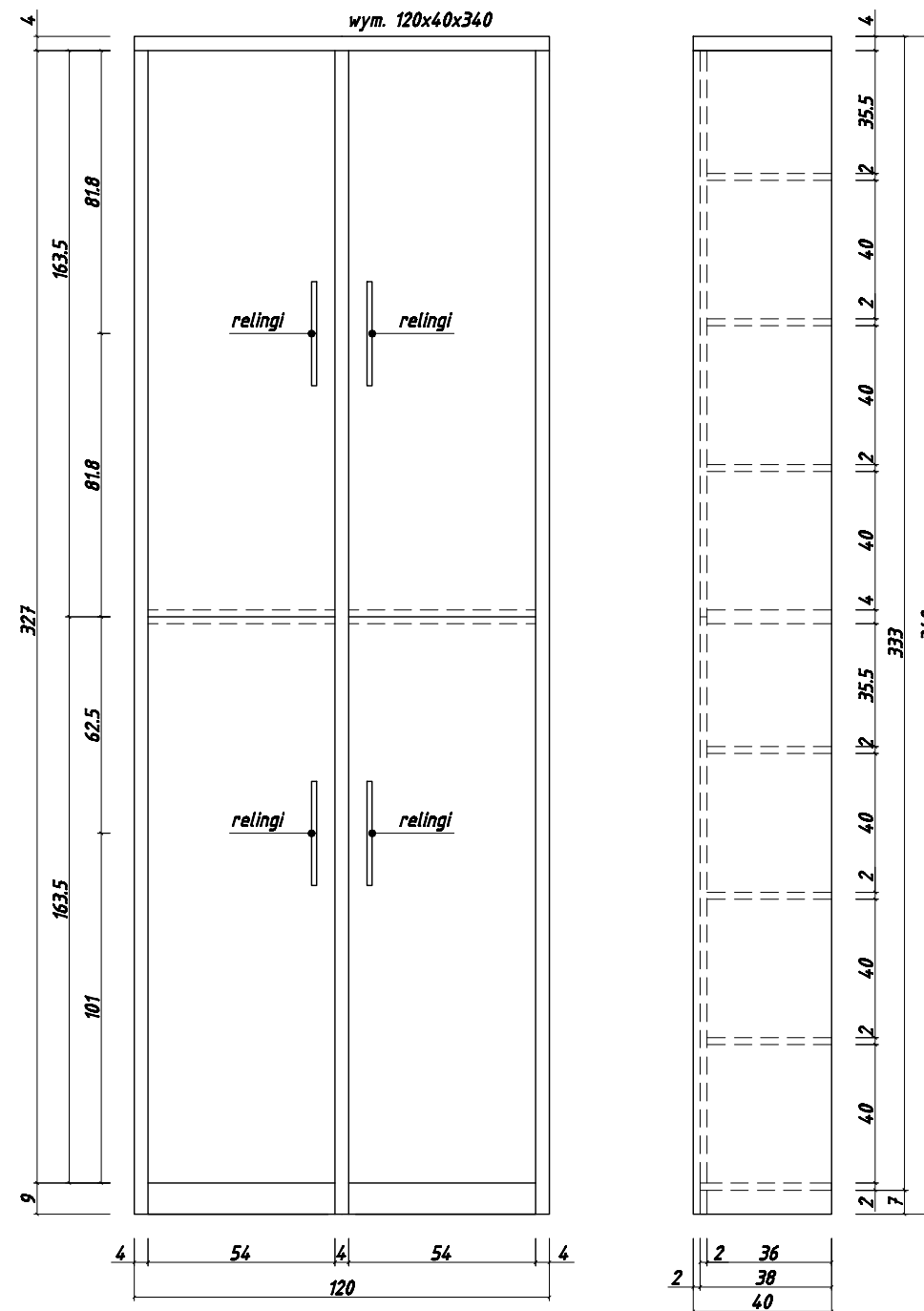


WYMIAR
MEBEL NR 7 i 8
SKALA 1:20

MEBEL NR 7 (1x)



MEBEL NR 8 (3x)



UWAGI:
Meble wykonać z płyty MDF Egger H3705ST15,
blaty z laminatu R6424 tc.
Pozostałe detale konsultować z projektantem.

projekt wymiar mebel nr 7 i 8	PROJEKT MEBLI BIUROWYCH WRAZ Z ARANŻACJĄ WNĘTRZ	
	Lokalizacja:	ul. Niepodległości 14, 48-100 Głubczyce
	Investor:	Urząd Miejski w Głubczycach
	Projektant:	mgr inż. arch. Katarzyna Rode
	Opracowanie:	mgr inż. arch. Katarzyna Rode
		skala 1:20
		A3
		nr rys. 14
		czerwiec 2009