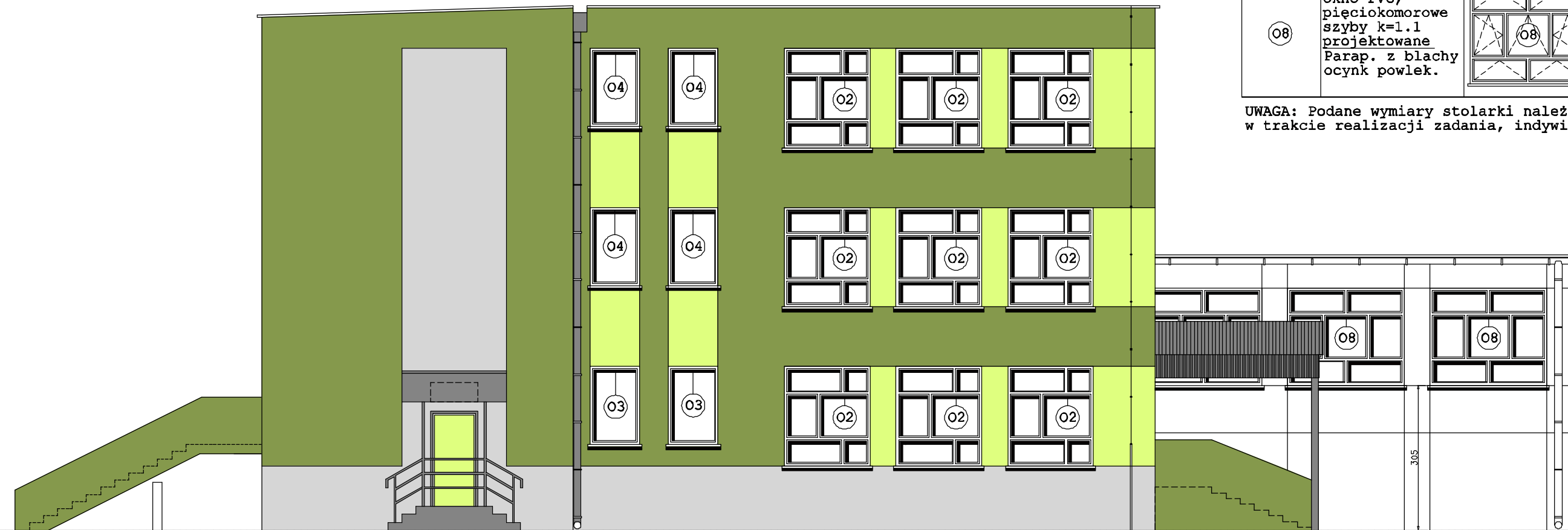


Oznacz.	Opis	Wygląd zew.	Szer. [mm]	Wys. [mm]	Ilość [szt.]
02	Okno PVC, pięciokomorowe szyby k=1.1 projektowane Parap. z blachy ocynk powlek.		1800	2100	9
03	Okno PVC, pięciokomorowe szyby k=1.1 istniejące Parap. z blachy ocynk powlek.		1050	1650	2
04	Okno PVC, pięciokomorowe szyby k=1.1 projektowane Parap. z blachy ocynk powlek.		1050	1650	4
08	Okno PVC, pięciokomorowe szyby k=1.1 projektowane Parap. z blachy ocynk powlek.		2450	2050	4

UWAGA: Podane wymiary stolarki należy potwierdzić pomiarami z natury w trakcie realizacji zadania, indywidualnie dla każdego otworu.



HALA SPORTOWA

	S 3030 - G 50 Y		S 5005 - B 80 G
	S 1020 - G 60 Y	UWAGA: KOLORY DOBRANE NA PODSTAWIE WZORNIKA KOLORÓW NCS. KOLOR WYDRUKU ODBIEGA OD KOLORU WYBRANEGO.	
	S 3005 - B 80 G		

KOLORYSTYKA ELEWACJI ZACHODNIEJ

Branża	Architektoniczno - budowlana	SKALA 1:100
Investor	ZESPÓŁ SZKÓŁ W LISIĘCICACH M. LISIĘCICE, GMINA GŁUBCZYCE	
Lokalizacja	m. Lisięcice, gmina Głubczyce dz. nr 885/4	Nr rys. 3
Autor	mgr inż. arch. Tomasz Krzempek upr. nr 677/01	
Opracował	Przedsiębiorstwo Usługowo - Budowlane "AQWA" sc 48-100 Głubczyce ul. Królowej Jadwigi 1 mgr inż. arch. Rafał Skoumal	