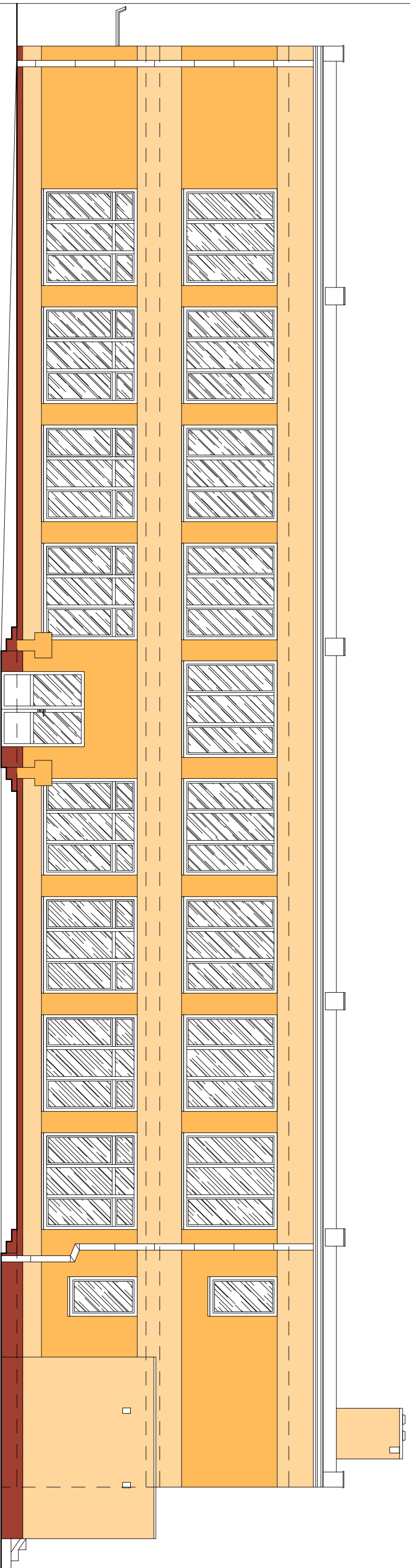


ELEWACJA POŁUDNIOWA

SKALA 1:100



KOLORYSTYKA



JASNY ŻÓŁTY



CIEMNY ŻÓŁTY



BRĄZOWY

MT PROJEKT

BIURO PROJEKTOWE – USŁUGOWE MAGDALENA ROJEK
48-210 BIAŁA, OLBRACHCICE 62

NAZWA OBIEKTU:

PROJEKT DOCIEPLENIA I KOLORYSTYKI ELEWACJI

INWESTOR:

ZESPÓŁ SZKOLNO-PRZEDSZKOLNY W ŁĄCZNIKU
UL. RYNEK 10, 48-210 BIAŁA

LOKALIZACJA
INWESTYCJI:

48-220 ŁĄCZNIK, UL. FABRYCZNA 4A
DZIAŁKA NR 505/107

TEMAT:

ELEWACJA POŁUDNIOWA

PROJEKTANT:

mgr inż.
Tomasz ROJEK

UPRAWNIENIA NR:
OP/0733/P00K/11
SPEC. KONSTRUKCYJNO-BUDOWL.

AUTOR OPRACOWANIA:
mgr
Magdalena ROJEK

UPRAWNIENIA NR:

PODPIS:

RYSUNEK:

A.05

STADIUM: PROJEKT BUDOWLANY

DATA: SIERPIEŃ, 2012

BRANŻA: ARCHITEKTURA

SKALA: 1:100