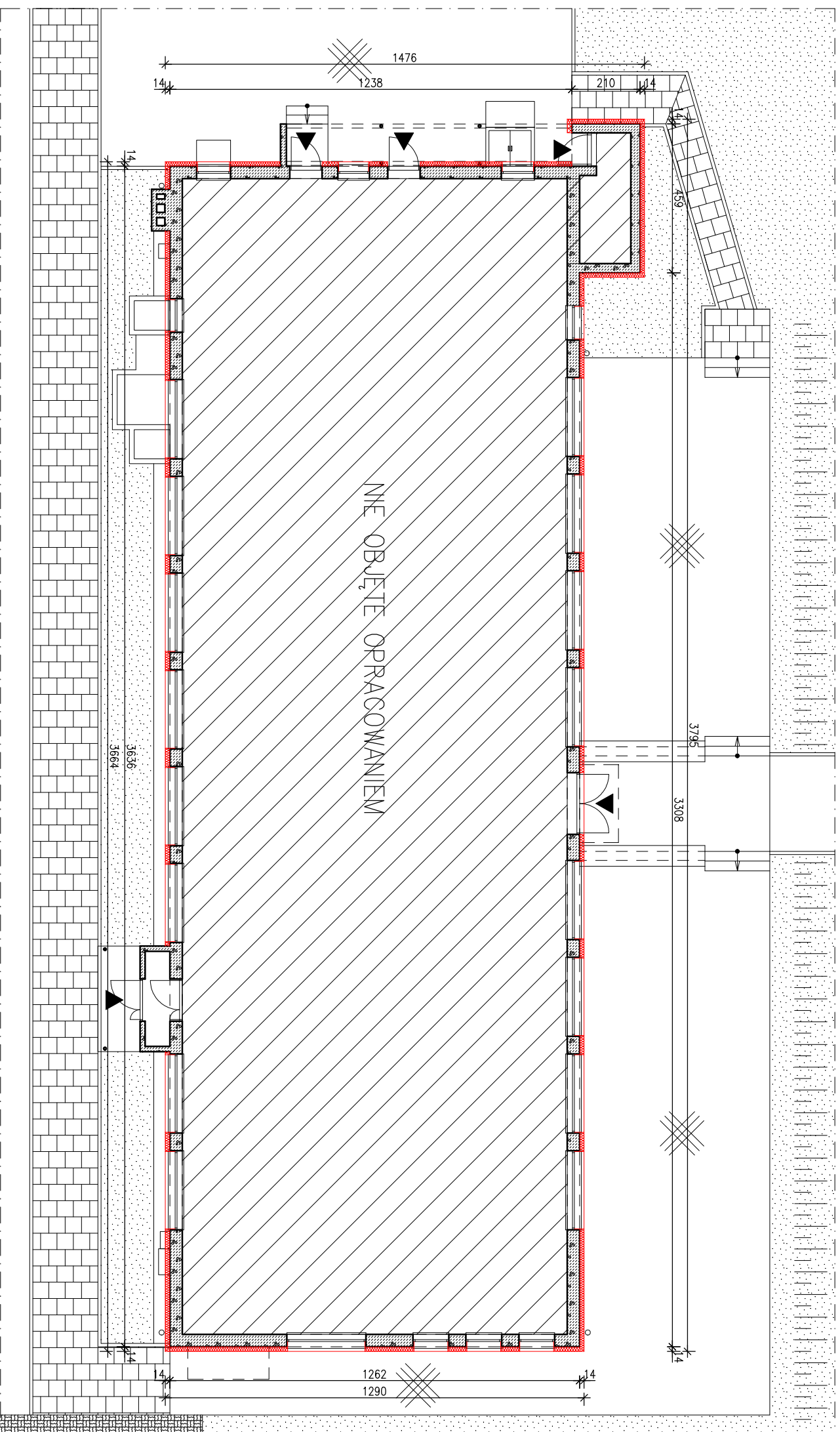


RZUT PRZYZIEMI

SKALA 1:100



LEGENDA:

- NAMIERZCHNIA UTWARDZONA – PŁYTA BETONOWA
- ŚCIANA NOŚNA ZEMNIETRZNA GR. 38cm (28cm)
- TERENY ZIELONE
- NAMIERZCHNIA UTWARDZONA – PŁYTA CHODNIKOWA 50x50cm
- WEJŚCIA / WYJŚCIA
- PROJEKTOWANE DOCIEPLENIE GR 14cm

MT PROJEKT		BIURO PROJEKTOWE – USŁUGOWE MAGDALENA ROJEK 48-210 BIAŁA, KASIMIRSKIE 6A	
NAZWA OBIEKTU:	PROJEKT DOCIEPLENIA I KOLORYSTYKI ELEWACJI		
INWESTOR:	ZESPÓŁ SZKOLNO-PRZEDSZKOLNY W ŁĄCZNIKU UL. RYNEK 10, 48-210 BIAŁA		
LOKALIZACJA INWESTYCJA:	48-220 ŁĄCZNIK, UL. FABRYCZNA 4A DZIAŁKA NR 505/107		
TEMAT:	RZUT PRZYZIEMI		
PROJEKTANT: mgr inż. Tomasz ROJEK	UPRAWNIENIA NR: 091/0733/POK/11 SPEC. KONSTRUKCYJNO-BUDOWL.		PODPIS:
AUTOR OPRAWOWANIA: mgr Magdalena ROJEK	UPRAWNIENIA NR:		PODPIS:
RYSYMIER: A.01	STADIUM: PROJEKT BUDOWANY	DATA: SIERPIEŃ 2012	SKALA: 1:100
	BRANŻA: ARCHITEKTURA		